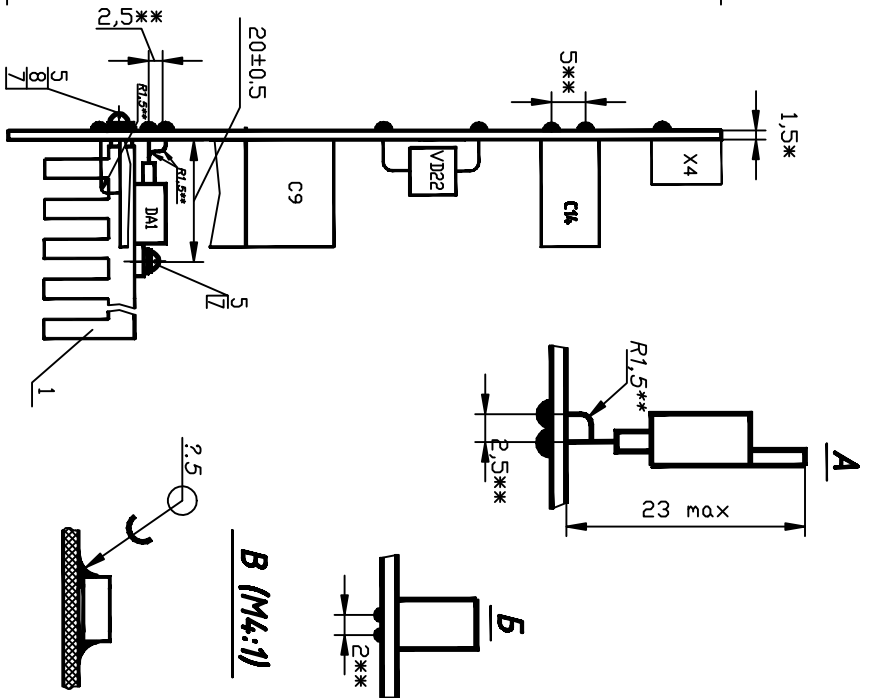
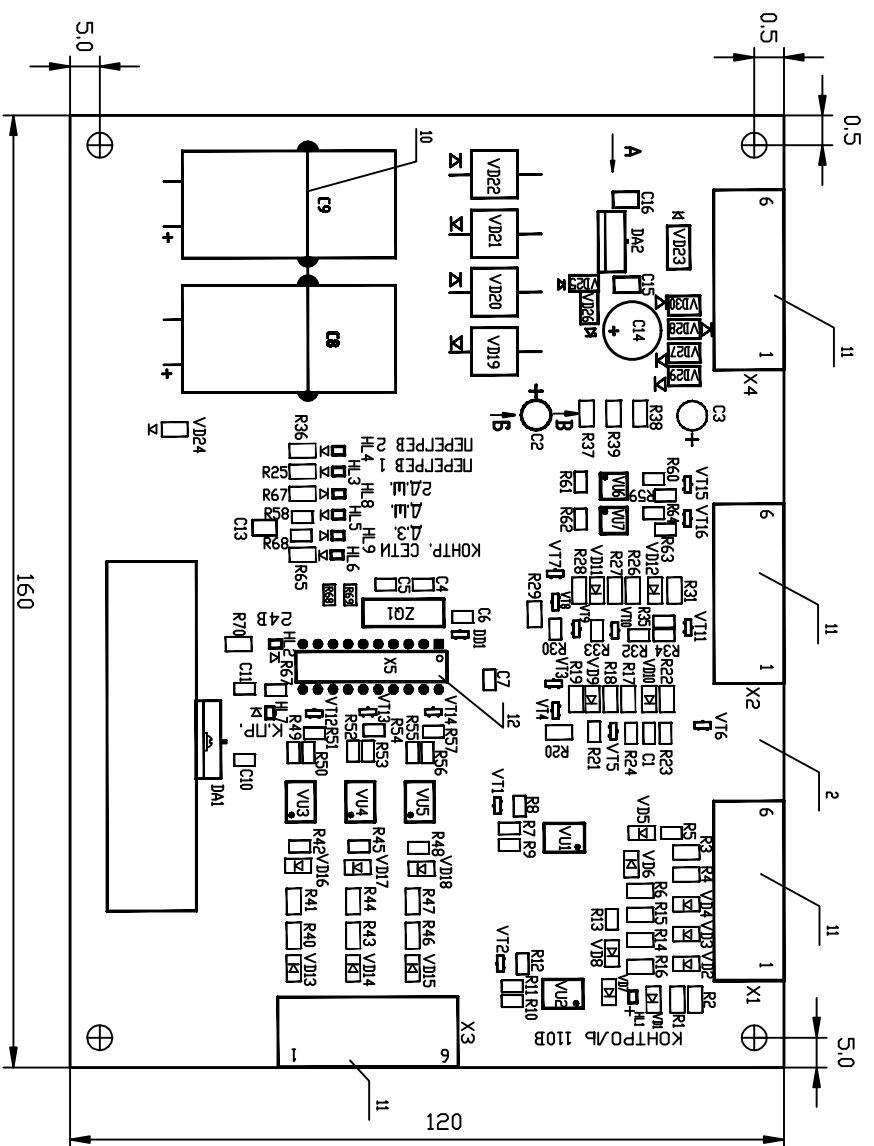


СБ 10-1405С1691ФДИП



- 1 * Размеры для справок.
- 2 ** Размеры обеспечиваются инструментом.
- 3 Установку элементов производить по ГОСТ 29137-91
- 4 Подготовка элементов, сборка и пайку производить по ОСТ 4.ГО.054.264-80, ОСТ 107.460092.024-93 и РД 110679-89.
- 5 Элементы поверхностного монтажа ставить на печатную плату Sn62CR36AGS895, Multicore Solder Limited, Англия.
- 6 Припой Лвв КР2 ПОС 61 ГОСТ 21931-76, флос ФКСл или ФКТ ОСТ 4.ГО.033.200.
- 7 Плата теплопроводная кремниорганическая КТТ-8 ГОСТ 19783-74

Инв.№ подл.	Подп. и дата	Взам.инв.№	Инв.№ дубл.	Подп. и дата	Справ. №	Перв. примен.

1	Зач.	УИФ.11.11	09.11	Плата контроля ПК Сборочный чертеж	Лит.	Масштаб	Масштаб
	Изм.	Лист	№ докум.		А		
	Разраб.	Фридрих Л.	Подпись дата		Лист	Листов	1
	Пров.	Невошев С.					
	Никонтр.	Невошев А.		УИФ.469135.041-01 СБ	000 "Э-ЛИПТ"		
	Утв.	Невошев А.					